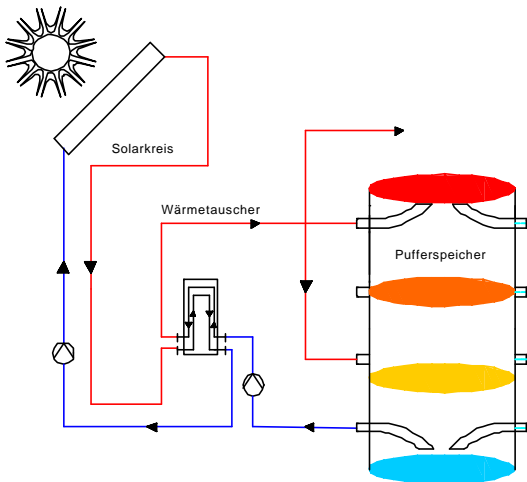
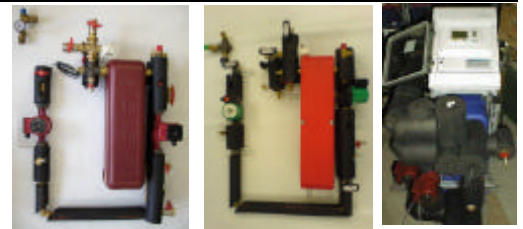


Vario-Flow-Solarladestationen SST

Solarladesysteme



Solarladestationen VARIO-FLOW SST 25/45/60 sind geeignet um die Wärme aus Solarkollektoren direkt an das Heizwasser, normalerweise in einen Pufferspeicher, abzugeben. Sie sind für Kollektorflächen von 25, 45, 60 und 90 m² geeignet. Die Solarstationen sind mit einem Wärmetauscher ausgestattet, der einen zweifachen Kreislauf beinhaltet. Die Durchflüsse durch den Wärmetauscher werden durch unsere Solarsystemregler in Abhängigkeit des Solarstrahlungsangebots variabel gehalten. Dazu werden die beiden Pumpen drehzahlregelt. Somit lassen sich hohe Spreizungen zwischen Vor- und Rücklauf und resultierend daraus ein hoher Temperaturhub und eine gezielte Vorlauftemperatur erreichen. Eine schnelle Nutzungsmöglichkeit der gewonnenen Solarenergie ist die Folge.

Technische Daten Solarladesysteme

Beschreibung		vario-flow SST		
		25	45	60
maximale Kollektorfläche	m ²	25	45	60
Leistung (primär 65-30°C / sekundär 25-60°C)	kW	ca. 15	ca. 25	ca. 35
Dimension Station		DN 20	DN 20	DN25
Wärmetauscher Typ		B25T-21-2P	B25T-33-2P	B25T-41-2P
Primärpumpe	Typ	20/6	25/60	25/60 (80)
Sekundärpumpe	Typ	20/4	25/40	25/40 (60)
Max. Betriebstemperatur primär	° C	125	125	125
Max. Betriebstemperatur sekundär	° C	95	95	95
Max. Betriebsdruck primär	bar	4/6	4/6	4/6
Sicherheitsventil primär	bar	4/6	4/6	4/6
Max. Betriebsdruck sekundär	bar	3	3	3
Sicherheitsventil sekundär	bar	3	3	3
Schmutzfänger sekundär (Messing):		DN20, 0,25 mm	DN25, 0,25 mm	DN25, 0,25 mm
Durchfluss-Setter primär	l/min	2-12	4-15	8-20
Durchfluss-Setter sekundär	l/min	2-12	4-15	8-20
Dreiwege-Ventil (Zonenladung)	Typ	DN20	DN25	DN25
Stellmotor (Zonenladung)	Typ	230VAC/NC	230VAC/NC	230VAC/NC
Abmessungen: (LxBxH)	mm	750x700x300	750x700x300	750x700x300

PI/SST 05.11

Änderungen vorbehalten; Stand 05.2011



SONNE HEIZT Energietechnik GmbH – Tel. 07584-927843 – Fax.: 07584-927846 – E-Mail: kontakt@sonne-heizt.de

Technische Änderungen vorbehalten

1/1