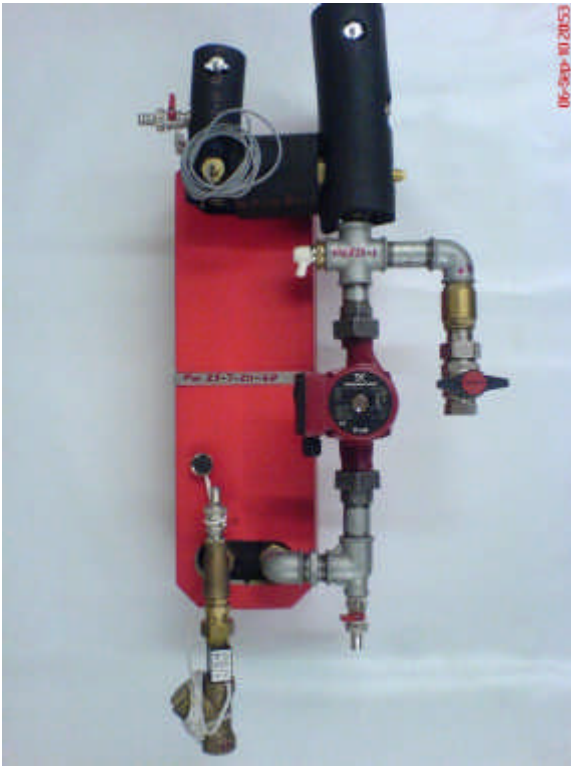


Frischwasserstationen FWST 10/25-1P



FW-25



FW-10



Die Kompletstationen sind zur hygienischen Trinkwassererwärmung im Durchflussverfahren konzipiert. Die Stationen der Serie FW10 und FW25 eignen sich zum Einsatz im Einfamilien- sowie Mehrfamilienhaus. Große Warmwasserleistungen lassen sich mit unseren Stationen der Serie FW56/70 und FW120 erreichen und diese sind für den gewerblichen Einsatz z.B. auf Campingplätzen, Hotels, im Geschosswohnungsbau oder für das Gewerbe geeignet.

Die fertig montierten Pumpeneinheiten besitzen einen Plattenwärmetauscher aus Edelstahl und weiterem Zubehör. Sie erwärmen das Trinkwasser nur dann, wenn Warmwasser angefordert wird. Somit ist beste Hygiene gewährleistet, da kein Trinkwasser bevorratet wird.

Heizwasser aus einem Wärmeerzeuger, wie z.B. einem Speicher, wird dabei im Gegenstromprinzip zum Kaltwasser durch den Wärmetauscher gepumpt. Dadurch wird ein sehr guter Wärmeübergang vom Heizwasser auf das Trinkwasser erreicht. Die Heizwassertemperatur muss dabei nur wenige Grad über

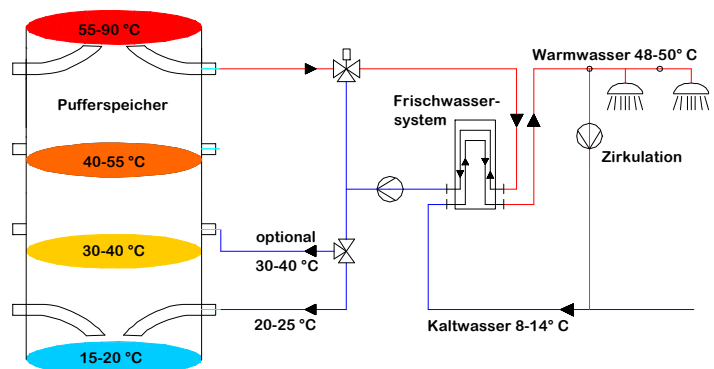
der Warmwassertemperatur liegen und die erreichten Rücklauftemperaturen zum Pufferspeicher liegen nur gering über der Kaltwassereintrittstemperatur. Dies bedeutet eine bessere Solarausnutzung und somit weniger Nachheizung durch den Kessel.

Elektronische Drehzahlregelung der Förderpumpe

Die Heizwasserpumpe wird im Automatikbetrieb drehzahlregelt (0-100%). Durch diese Drehzahlregelung der Heizwasserpumpe werden eine gleich bleibende Warmwassertemperatur und ein geringer Stromverbrauch erreicht.

Verkalkungsschutz:

Eine Heizwasser-Vormischung bietet besten Verkalkungsschutz und Verbrühungsschutz. Durch den Einsatz eines Spezialwärmetauschers und der Vermischung des Heizwassers auf kleiner 60° C ist das Verkalkungsrisiko sehr gering.



Rücklaufumschaltung:

Das Ventil im Rücklauf zum Pufferspeicher ist nur optional vorgesehen. Es dient zur Umschaltung des Rücklaufs bei höheren Temperaturen in den oberen Pufferbereich, um die Schichtung nicht zu zerstören. In allen anderen Fällen wird der Rücklauf der Frischwasserstation unten am Pufferspeicher angeschlossen.

Warmwasserzirkulation:

Die Einbindung einer Warmwasserzirkulation (mit einem Zeit/Puls-Betrieb) ist mit unseren Stationen ebenfalls möglich und ist mit einer Energie sparender Betriebsweise möglich. Der Zirkulationsbetrieb ist mit unseren Zirkulationssteuerungen zu betreiben (s.a. Hinweisblatt „Zirkulation beim Frischwassersystem“).

Alle Stationen sind in der Regel mit einem Strömungssensor im Kaltwasserzulauf ausgestattet, der bei einem Zapfvorgang das Signal für den Pumpenstart und den Pumpenstopp der Heizwasserpumpe gibt. Dadurch wird bester Verkalkungsschutz erreicht. Sonderstationen für große (größer 1“) Kaltwasseranschlüsse und Stationen ohne Zirkulationsanschluss haben im Kaltwasserzulauf eine Bypass-Strecke, in der sich der Strömungsschalter befindet.



Frischwasserstationen FWST 10/25-1P

Technische Daten

FW 10



FW 25



FW 70/120



- MINI-Modelle für das Ein- und Zweifamilienhaus
- MIDI-Modelle für das Mehrfamilienhaus
- MAXI-Modelle für große Schüttleistung im gewerblichen Bereich

Modell	Wohn- einheiten	Zapfmenge Trinkwasser	Volllast Zapfleistung	Druckverlust primär	Restförder- höhe	Druckverlust sekundär	Ein- /Austritts- Temperatur Heizwasser
		[l/min]	[kW]	[kPa]	[kPa]	[kPa]	[°C]
	WE	WW-Temperatur 45-48° C	WW-Temperatur 45-48° C				bei Nennleistung
Ein- und Zweifamilienhaus							
FW10-26-60	1	15	36	9,1	33,0	12,8	60 / 25
FW10-30-60	1	18	44	14,7	24,8	18,5	60 / 25
FW10-40-60	2	25	61	27,5	6,0	24,4	60 / 25
Mehrfamilienhäuser, Sportstätten und Gewerbe							
FW25-20-60	1 - 2	bis 20	53	26,4	11,6	29,2	60 / 18
FW25-24-60	2 - 3	bis 25	66	38,1	0	36,3	60 / 20
FW25-30-60	2 - 4	bis 30	80	19,3	11,7	40,6	60 / 20
FW25-40-60	4 - 7	bis 45	120	23,0	0	115,2	60 / 20
FW25-30-80	6 - 12	bis 55	145	50,4	8,6	140,4	60 / 20
FW25-40-80	10 - 15	bis 60	160	31,1	27,9	125,3	60 / 20
FW25-50-80	12 - 18	bis 70	180	47,4	7,6	153,5	60 / 20
FW25-60-80	15 - 25	bis 80	200	56,6	0	155,6	60 / 20
FW 72-80-1	30 - 40	-	-	-	-	-	60 / 20
FW 73-80-1	40 - 50	-	-	-	-	-	60 / 20
FW 73-80-2	60 - 80	-	-	-	-	-	60 / 20
FW 74-80-2	80 - 100	-	-	-	-	-	60 / 20
Ein- und Mehrfamilienhaus (Zweikanaltauscher)							
FW 30-60	1-2	-	-	-	-	-	60 / 15
FW 30-80-6	bis 6	-	-	-	-	-	60 / 15
FW 30-80-12	bis 12	-	-	-	-	-	60 / 15
FW 30-80-26	bis 26	-	-	-	-	-	60 / 15
<p>Angaben bei geladenem Pufferspeicher mit min. 60°-65° C Die Angaben weichen im Teillastbetrieb ab. KW: Eintritt Kaltwassertemperatur 10° C ; je nach Jahreszeit auch kälter/wärmer WW: Warmwasser 45-48°C, bei Bedarf auch höher (max. 55-57°C ohne Wasser-Enthärtung). WE: Wohneinheiten</p>							

Änderungen vorbehalten; Stand 06.2011



SONNE HEIZT

SONNE HEIZT Energietechnik GmbH – Tel. 07584-927843 – Fax.: 07584-927846 – E-Mail: kontakt@sonne-heizt.de